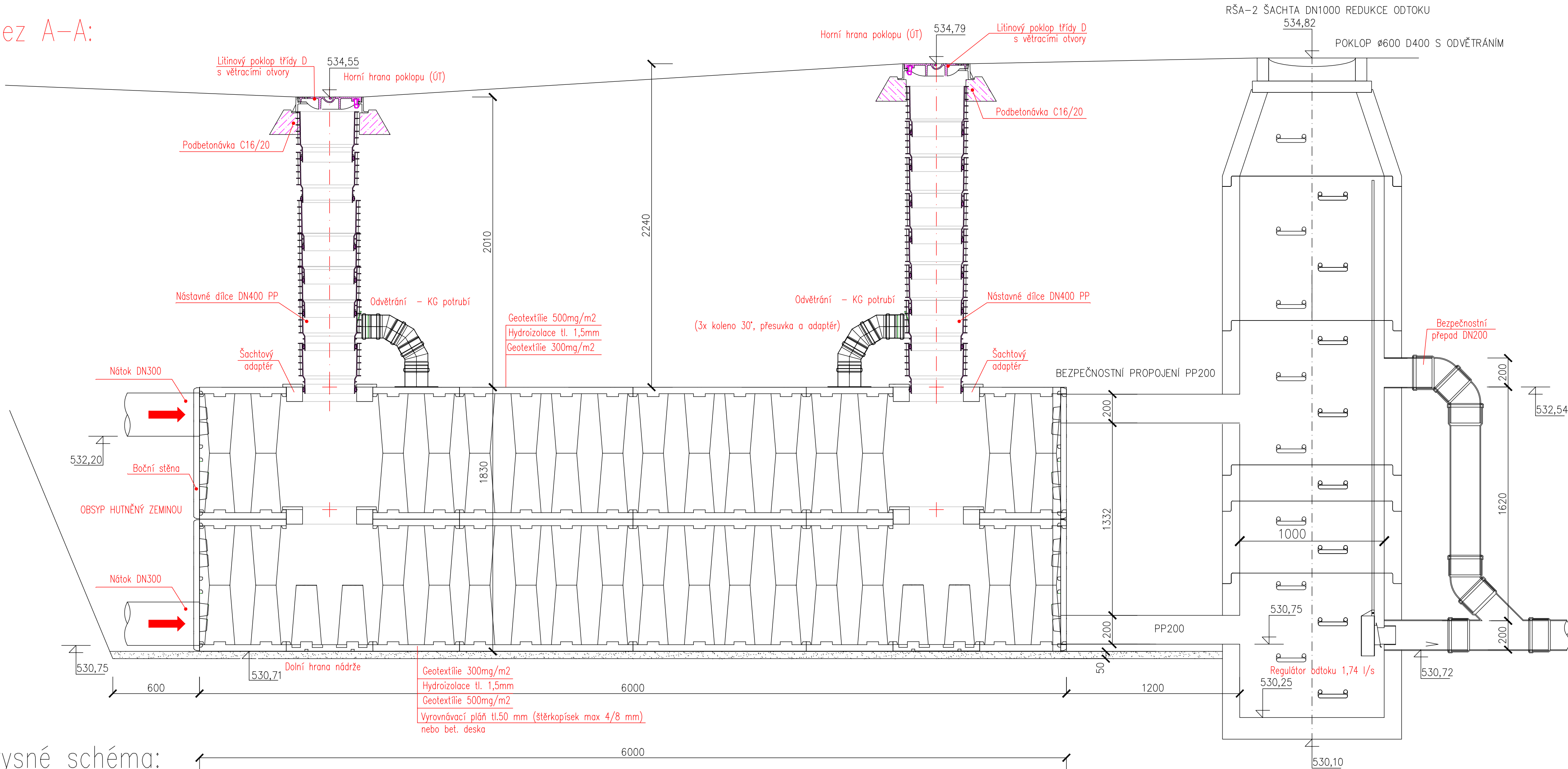
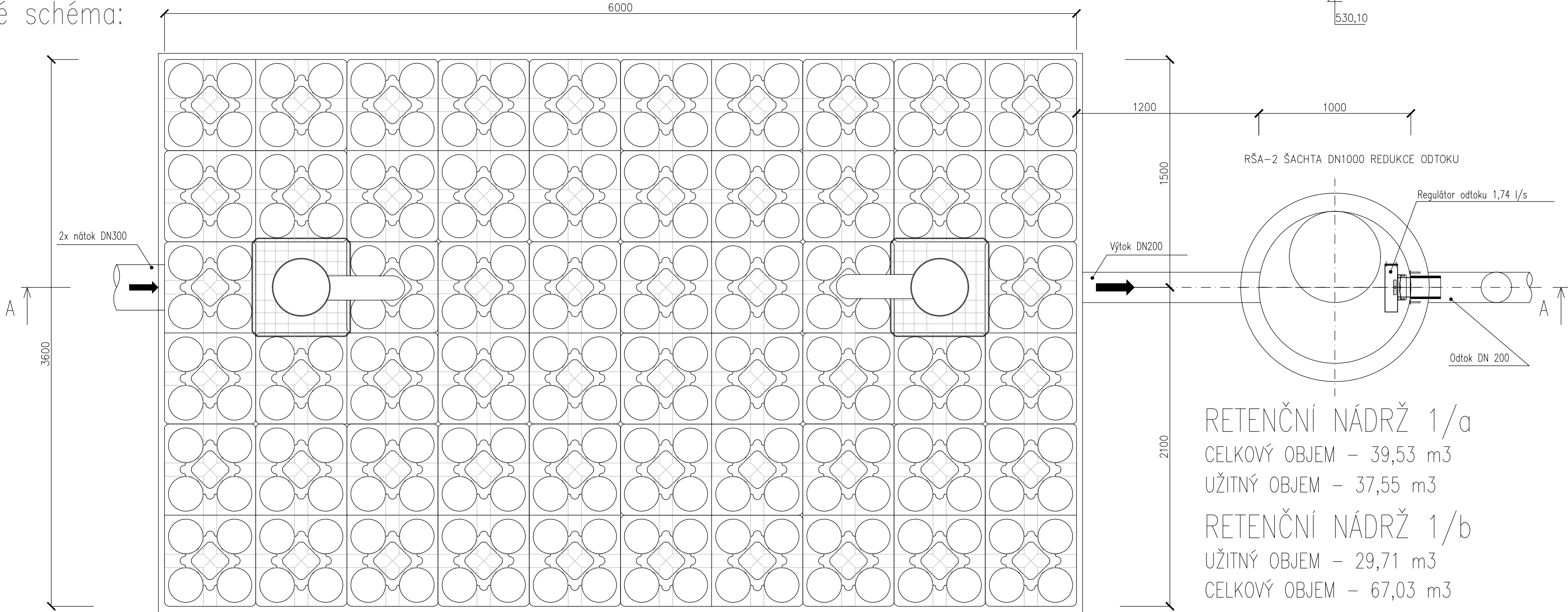


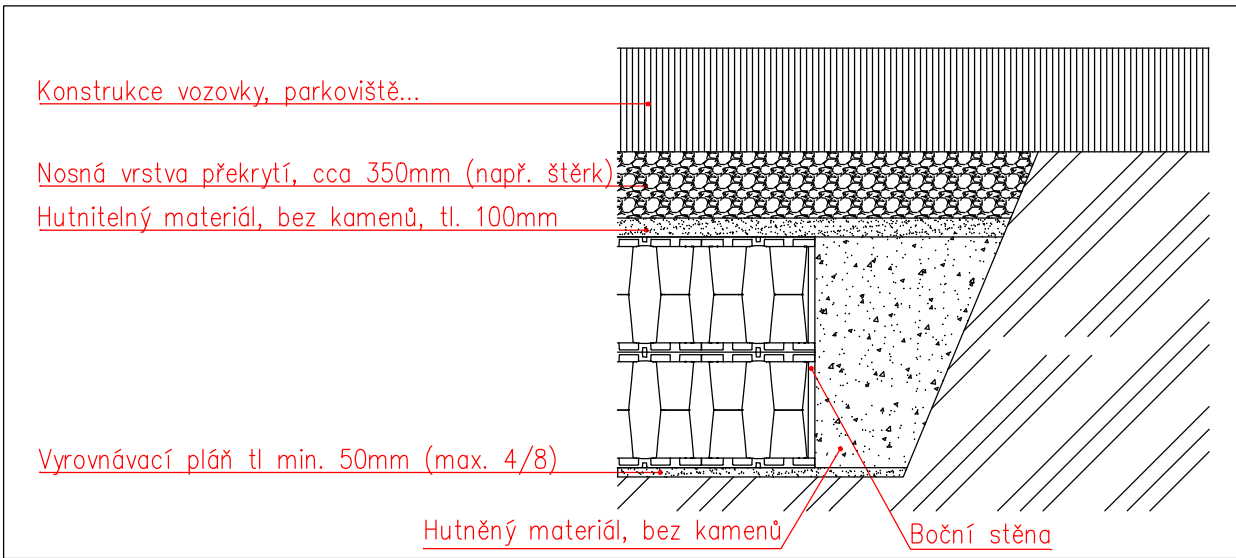
Řez A-A:



Půdorysné schéma:



Vzorová skladba uložení vsaku 1:40:



RETENČNÍ NÁDRŽ 1/b JE TVOŘENA POTRUBÍM PP500 V DÉLCE 151,39m



Stavební podklad je nutné urovnat vhodným zařízením. Podloží sestává z odolného stavebního základu a případně vyměněného dna s minimální nosností EV 2>45 MN/ m², a minimální vyrovnávací vrstvy silné cca 5cm (drt/štěrk) frakce 4/8.

Celá retenční nádrž je obalena hydroizolací a ochrannou geotextilií.

Položení geotextilie napříč k podélné ose stavebního výkopu. Pro výměru textlie platí následující: Délka textilních pásů = velikost objektu + minimálně 50 cm přesah. Přesah na čelních stranách by měl rovněž činit minimálně 50 cm. Oba konce geotextilie se provizorně dostatečně připevní k náspům/okrajům výkopu. Je nutno dbát na to, aby tkanina těsně přilehla ke stěnám vsakovacího systému.

Boční vyplnění je nutné provádět dle ČSN EN 1610, ve vrstvách násypu ne vyšších než ≤ 30 cm každé vrstvy, až po horní hranu výkopu. Výplňový materiál se zhutní pomocí lehkého zhutňovacího zařízení až na hustotu dle Proctorovy metody cca. 97 %. Je nutné zamezit přímému kontaktu zhutňovacího zařízení s umělohmotnými díly. Při montáži je nutné postupovat dle montážní příručky výrobce.

D2.02 Areálová kanalizace

TENTO VÝKRES A JEHO DETAILY JSOU MAJETKEM ZHOTOVITELE A NESMÍ BÝT POUŽIT CELÝ ANI Z ČÁSTI BEZ JEHO PÍSEMNÉHO SOUHLASU ( DLE ZÁKONA Č. 121/2000 Sb. )				
ZPRACOVATEL DÍLČÍ ČÁSTI:PENTA PROJEKT s.r.o., Mrštíkova 12, 586 01 Jihlava				
VEDOUČÍ PROJEKTANT	VYPRACOVAL	KONTROLOVAL		
ING.ARCH. J. HOMOLKA, CSc.	JAROSLAV KREJČÍ	JAROSLAV KREJČÍ	Mrštíkova 12, 586 01, Jihlava tel.: +420 567 312 451-4, fax: +420 567 3124 55	
GENERÁLNÍ PROJEKTANT:PENTA PROJEKT s.r.o., Mrštíkova 12, 586 01 Jihlava				
VEDOUČÍ PROJEKTANT	HLAVNÍ INŽENÝR PROJEKTU			
ING.ARCH. JAROMÍR HOMOLKA, CSc.	JAROSLAV KREJČÍ		Mrštíkova 12, 586 01, Jihlava tel.: +420 567 312 451-4, fax: +420 567 3124 55	
INVESTOR: Kraj Vysočina, Žitkova 1882/57, 587 33 Jihlava			FORMÁT	
NÁZEV AKCE:			6x A4	
<b>NEMOCNICE JIHLAVA PAVILON REHABILITAČNÍ, NÁSLEDNĚ A GERIATRICKÉ PÉČE A PARKOVACÍ DŮM – ROZŠÍŘENÍ VENKOVNÍHO PARKOVIŠTĚ</b>			DATUM	
			03 / 2024	
			STUPĚN	
			DPS	
VÝKRES			ZAK. ČÍSLO	
			A 18-23-P	
Retenční nádrž 1			MEŘITKO	
			Č. VÝKRESU	
			1:20	
			D2.02-05	